

CHAPITRE 6 : RESERVOIRS ET PLOMBERIE

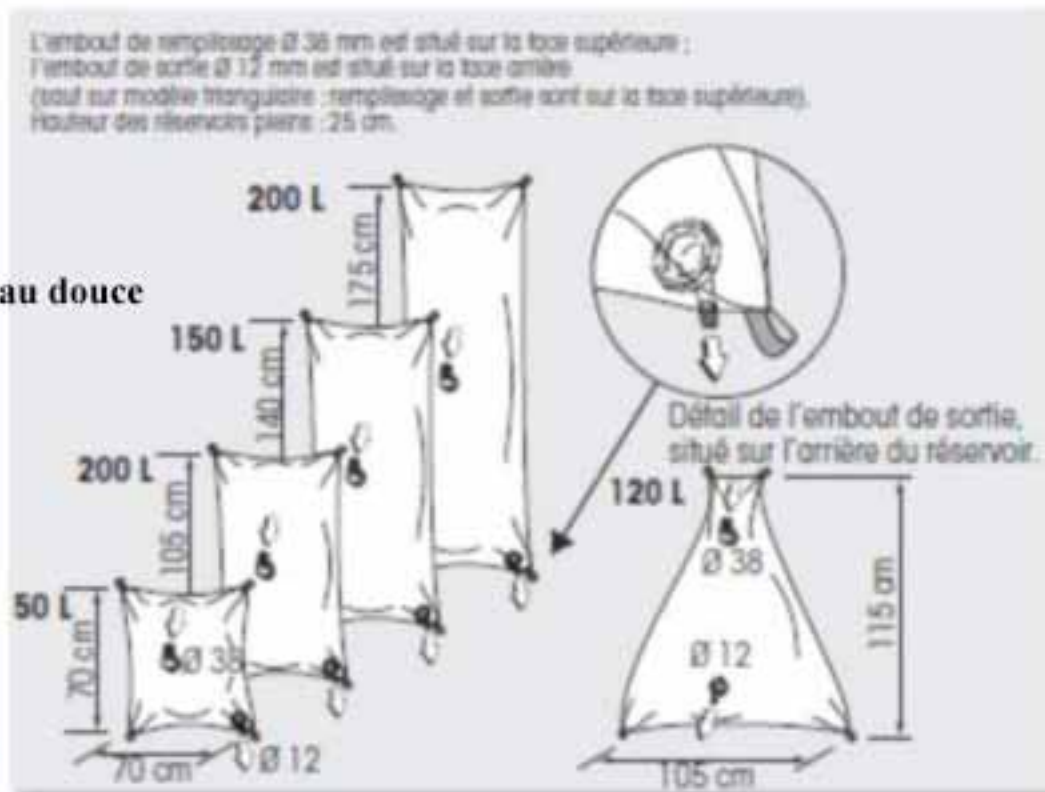
- RESERVOIRS D'EAU
- RESERVOIRS D'EAU USEE
- RESERVOIRS SUR MESURE
- TUYAUX
- NABLES
- EVENTS
- PLOMBERIE
- FILTRE ANTI ODEUR
- RACCORDS
- SYSTEME D'ETANCHEITE

contact@eco-dist.com

[+33\(0\)492 283 888](tel:+330492283888)

RESERVOIRS D'EAU :

- Réservoirs souples pour eau douce



« Les réservoirs sont livrés complets prêts à monter, avec embout de remplissage Ø38 mm et embout de sortie d'eau Ø12 mm. »

<i>Forme du réservoir</i>	<i>Capacité</i>	<i>Référence</i>
Carré	50 Litres	AR21187
	100 Litres	AR21188
Rectangulaire	150 Litres	AR21189
	200 Litres	AR21190
Triangulaire	120 Litres	AR21191

- **Réservoirs d'eau Ercole**

Polyéthylène. Tuyau de remplissage droit Ø38 mm.
Connecteur Ø16 mm.



<i>Modèle</i>	<i>Volume</i>	<i>Longueur mm</i>	<i>Hauteur mm</i>	<i>Largeur mm</i>	<i>Code</i>
Ercole 45	45 Litres	500	300	350	AR21192
Ercole 56	56 Litres	650	300	350	AR21193
Ercole 70	70 Litres	800	300	350	AR21194

Existe en plus grand volume de stockage.

RESERVOIRS D'EAUX USEES :



Réservoir d'eau Polyéthylène Fourni avec 8 pré perçage des deux côtés: quatre 3/4 et quatre 1/2 pour la charge, décharge et reniflard Kit inclus: pompe broyeur, valve Y, valve à air, filtre à charbon actif contre les mauvaises odeurs et un panneau de contrôle pour le niveau dans le . Les charbons actifs ne doivent pas entrer en contact avec les liquides dans le réservoir ou avec l'eau.

○ RECTANGULAR TANK

<i>Capacité L</i>	<i>Longueur mm</i>	<i>Largeur mm</i>	<i>Hauteur mm</i>	<i>Code</i>
47 L	480	400	250	AR19851
78L	700	400	300	AR19852
130L	880	500	300	AR19853

○ BREVELLED TANK

<i>Capacité L</i>	<i>Longueur mm</i>	<i>Largeur mm</i>	<i>Hauteur mm</i>	<i>Code</i>
50 L	550	430	290	AR19854
75 L	790	430	290	AR19855
100 L	880	500	300	AR19856



Réservoir d'eau robuste broyeur pompe d'évacuation Prêt pour l'installation entrée, sortie et tuyau d'évacuation connexion à 1 ½ " sangle de fixation
Indicateur de niveau (facultatif) 4m hauteur d'élévation maximale Capacité 19l/min Pompe auto-amorçante Pompage de l'eau et des eaux usées.

<i>Model</i>	<i>Réservoir capacité</i>	<i>Voltage en V</i>	<i>Fusible en A</i>	<i>Longueur mm</i>	<i>Largeur mm</i>	<i>Hauteur mm</i>	<i>Capacité L/min</i>	<i>Code</i>
324004012	41 L	12 V	10 A	650	390	200	19L/min	AR19895
324006012	63 L	12 V	10 A	950	390	200	19L/min	AR19896
324006024	63 L	24 V	5 A	950	390	200	19L/min	AR19897
324010012	103 L	12 V	10 A	1050	390	200	19L/min	AR19898
324010024	103 L	24 V	5 A	1050	390	200	19L/min	AR19899

RESERVOIRS SUR MESURE :

Fabrication de tank sur mesure, en acier, aluminium, inox ou encore en polyéthylène et polypropylène dans nos ateliers situés a Mouans-Sartoux.



35, ZI de l'Argile, allée C
06370 Mouans Sartoux
Tél : +33 (0)492 283 888
Fax : +33 (0)492 283 889
ECO DIST
contact@eco-dist.com



○ Nous avons aussi différentes peintures époxy alimentaire pour repeindre vos réservoirs. Nous contacter pour plus d'information.

TUYAU :

○ Tuyaux anti-odeur



Extrêmement flexible conçu comme canalisation des eaux usées pour WC marin.

Son principal avantage est d'éviter la propagation des odeurs des toilettes

Tube: blanc, lisse, en caoutchouc de qualité sans odeur et antibactérien

Niveau de perméabilité inférieure à 1%

<i>Diamètre intérieur</i>	<i>Diamètre extérieur</i>	<i>Pression d'utilisation</i>	<i>Pression maxi</i>	<i>Température supporté</i>	<i>Longueur</i>	<i>Référence</i>
Ø 16 mm	Ø 26 mm	7 bars	21 bars	-40°C/+120°C	30,5 m	AR19975
Ø 19 mm	Ø 29 mm	7 bars	21 bars	-40°C/+120°C	30,5 m	
Ø 25 mm	Ø 35 mm	7 bars	21 bars	-40°C/+120°C	30,5 m	AR19977
Ø 38 mm	Ø 48 mm	7 bars	21 bars	-40°C/+120°C	30,5 m	AR21140



Tuyau PVC renforcé avec un fil d'acier :
Tuyau extrêmement flexible conçu pour WC marins
Tube : blanc et lisse, PVC imperméable
Renforcement: hélice en fil d'acier
Couverture: résistants aux produits chimiques
Surface: lisse extrudé

<i>Diamètre intérieur</i>	<i>Pression d'utilisation</i>	<i>Température supporté</i>	<i>Longueur</i>	<i>Référence</i>
Ø 16 mm	6 Bar	-15°C +60°C	30 m	AR19999
Ø 19 mm	5 Bar	-15°C +60°C	30 m	AR20000
Ø 25 mm	5 Bar	-15°C +60°C	30 m	AR20001

○ Tuyaux tous liquides



Collier de serrage
Réf : AR08310 Ø 30-45mm



Tuyau haute résistance.

Très flexible et robuste, renforcé avec une spirale PVC. Transparent pour le contrôle constant du passage des liquides. Température utilisation de -5°C à +60°C. Pression de service à 20°C.

<i>Diamètre intérieur</i>	<i>Diamètre extérieur</i>	<i>Pression d'utilisation</i>	<i>Rayon de courbure</i>	<i>Référence</i>
Ø 20 mm	Ø 24.8 mm	6.5 bars	110 mm	AR14824
Ø 25 mm	Ø 29.8 mm	6.5 bars	140 mm	AR14825
Ø 30 mm	Ø 35 mm	6 bars	175 mm	AR14826
Ø 35 mm	Ø 40.4 mm	6 bars	195 mm	AR14827



Tuyau eau chaude EPDM

Tuyau de refoulement, supportant une température de -35 à +100°C. Armature plis textile. Pression de travail 10 bars.

Compatible eau glycolée (chauffage, climatisation).

Réf : **AR14703** ØINT 12mm

Ø ext 19 mm, Ø courbure 130 mm

Longueur : 20m



Tuyau eau chaude PVC

Tuyau résistant aux agents détergents et désinfectants tout en étant de qualité alimentaire. Un revêtement extérieur bleu non tachant, résistant aux produits gras. Température de -15 à +100°C. Pression max de service 15 bars à 100°C.

Réf : **AR14976** Ø INT 19mm, Ø ext 28mm, Ø courbure 115m



Tuyau souple toutes utilisations

Tuyau incolore transparent tout usages, en PVC qualité alimentaire renforcé par une tresse. Supporte de -5°C à +60°C. Pression de service à 20°C. Applications : transport de l'eau, des huiles, distribution d'air comprimé à basse pression...

Réf : **AR14888** Ø int 19mm, Ø ext 26mm
pression service 15b

Réf : **AR14889** Ø int 25mm, Ø ext 33mm
pression service 13b

Réf : **AR14890** Ø int 38mm, Ø ext 48mm,
pression service 8b

Longueur : 25m



Tuyau haute résistance

Très flexible et robuste, en PVC qualité alimentaire renforcé par une spirale acier. Transparent pour le contrôle constant du passage des liquides ou blanc pour l'évacuation des eaux usées, il supporte des liquides de -5°C à +65°C.

Pression de service à 20°C.

<i>Diamètre intérieur</i>	<i>Diamètre extérieur</i>	<i>Pression d'utilisation</i>	<i>Rayon de courbure</i>	<i>Longueur</i>	<i>Couleur</i>	<i>Référence</i>
Ø 16 mm	Ø 22.4 mm	6 bars	35 mm	30 m	Transparent	AR14659
Ø 20 mm	Ø 26.8 mm	5 bars	50 mm	30 m	Transparent	AR14661
Ø 25 mm	Ø 33 mm	5 bars	60 mm	10 m	Transparent	AR14663
Ø 30 mm	Ø 38.4 mm	4.5 bars	70 mm	10 m	Transparent	AR14664
Ø 38 mm	Ø 47 mm	4 bars	90 mm	10 m	Blanc	AR14667

NABLES ET EVENTS :

- Nables aluminiums et plastiques



<i>Désignation</i>	<i>Utilité</i>	<i>Diamètre</i>	<i>Référence</i>
Nable Alu	Réservoir eau	Ø 38 mm	AR12825
Nablee Alu	Réservoir carburant	Ø 50 mm	AR12826
Nable Alu	Réservoir carburant	Ø 38 mm	AR12827
Nable Alu	Eaux usées	Ø 38 mm	AR12828
Bouchon bleu+ chaîne	Eaux		AR12837
Bouchon noir+ chaîne	Eaux usées		AR12838
Bouchon rouge+ chaîne	Carburant		AR12839

○ **Nables Bronze et laitons**



<i>Désignation</i>	<i>Utilité</i>	<i>Diamètre</i>	<i>Référence</i>
Nable Bronze chromé à clé	Réservoir eau	Ø 38 mm	AR12833
Nable Bronze chromé à clé	Réservoir diesel	Ø 50 mm	AR12834

<i>Désignation</i>	<i>Utilité</i>	<i>Diamètre</i>	<i>Référence</i>
Nable Laiton chromé	Réservoir eau	Ø 50 mm	AR12835
Nable Laiton chromé	Réservoir carburant	Ø 50 mm	AR12836

○ **Events**

<i>Désignation</i>	<i>Épaisseur maxi de cloison</i>	<i>Diamètre</i>	<i>Référence</i>
Event réservoir (1)	16 mm	Ø 16 mm	AR11004
Event ovale (2)	24 mm	Ø 16 mm	AR11127
Event Ø 42 mm (3)	24 mm	Ø 16 mm	AR11126



○ **Plomberie**



Passerelle pour vannes ¼ tour homologuée pour montage sous la ligne de flottaison. Fabrication en polymère chargé en fibre de verre. Anti corrosion et anti-électrolyse.

<i>Désignation</i>	<i>Diamètre</i>	<i>Référence</i>
Passerelle	Ø 3/4" BSP	AR15191
Passerelle	Ø 1" BSP	AR15192
Passerelle	Ø 1"1/4 BSP	AR15193
Passerelle	Ø 1"1/2 BSP	AR15194
Passerelle	Ø 2"	AR15195



Vannes ¼ tour homologuées pour montage sous la ligne de flottaison. Approbation IMCI CONFORME 0 LA NORME iso9093-2. Montage sur tout type de coque. Fabrication en polymère chargé en fibre de verre. Anti corrosion et anti-électrolyse. Bille et joints en Téflon. Coloris noir avec poignée bleue. Autorise le passage de « jus » de fonds de cale ou de carburant.

<i>Désignation</i>	<i>Diamètre</i>	<i>Référence</i>
Vanne	Ø 3/4" BSP	AR15187
Vanne	Ø 1" BSP	AR15188
Vanne	Ø 1"1/4 BSP	AR15189
Vanne	Ø 1"1/2 BSP	AR15190

- **Vanne 3 voies**



Vanne en Y (1 entrée – 2 sorties Ø 38mm) permet de diriger les « eaux noires ou propres » soit vers un réservoir de stockage soit en évacuation directe.

Référence : AR10692



Vanne en Y (1 entrée – 2 sorties Ø 38mm) permet de diriger les « eaux noires ou propres » soit vers un réservoir de stockage soit en évacuation directe.

Peux être cadenassé.

Référence : AR19793

FILTRE ANTI-ODEUR

○ Filtre anti-odeur Vétus

Par l'évent du réservoir à eaux usées, des odeurs déplaisantes peuvent se manifester à bord. En installant un filtre anti-odeur sur la canalisation, on combat efficacement cet inconvénient. L'élément filtrant est constitué d'une matière absorbante. Le filtre est conçu pour être monté sur un tuyau de diamètre 16, 25 ou 38 mm, et l'installation est très facile. L'élément filtrant se remplace et doit être changé une fois par an.



Modèle NSF

Référence	Ø tuyau (mm)
AR21591	16
AR21592	25
AR21593	38

Tuyau certifié anti-odeur



Ø 38 : AR21140

Ø 25 : AR19977

Cartouche de rechange vétus : AR21594

- **Filtre anti-odeur Sealand**



Filtre à odeurs pour réservoirs eaux usées et eaux noires

Fourni avec supports et raccords

Réf : **AR14435** pour flexible 5/8"

Réf : **AR21492** pour flexible 1"1/2

Cartouche de remplacement :

Réf : **AR14436** pour flexible 5/8"

Réf : **AR14438** pour flexible 1"1/2

○ **Raccord**

DEMI-RACCORDS AVEC VERROU, À DOUILLE ANNELÉE RÉDUITE

Demi-raccords destinés à être montés à l'extrémité d'un tuyau

DN	Ø sur douille
25	DAR 25
40	DAR 25
40	DAR 30
40	DAR 35
40	DAR 40
50	DAR 45
50	DAR 52
50	DG en extension 60
65	DAR 65
80	DAR 80
100	DAR 100
100	DAR 105
150	DAR 152



Nous préciser lors de la commande la matière de la pièce : Aluminium, Bronze ou Polypropylène

JONCTIONS DOUBLES AVEC VERROUS

Pièces de réduction destinées à raccorder deux équipements de diamètres nominaux différents.

DN 1	DN 2	Désignation
32	20	Jonction double avec verrou
32	25	Jonction double avec verrou
40	20	Jonction double avec verrou
40	25	Jonction double avec verrou
40	32	Jonction double avec verrou
50	25	Jonction double avec verrou
50	32	Jonction double avec verrou
50	40	Jonction double avec verrou
65	40	Jonction double avec verrou
65	50	Jonction double avec verrou
80	40	Jonction double avec verrou
80	50	Jonction double avec verrou
80	65	Jonction double avec verrou
90	80	Jonction double avec verrou
100	40	Jonction double avec verrou
100	50	Jonction double avec verrou
100	65	Jonction double avec verrou
100	80	Jonction double avec verrou
150	100	Jonction double avec verrou



Nous préciser lors de la commande la matière de la pièce : Aluminium, Acier inox, Bronze ou Polypropylène

BOUCHONS AVEC VERROU ET CHÂINETTE

Bouchons avec verrou mobile - *Modèles en laiton à verrou fixe.

DN	Désignation
15	Bouchon avec verrou
20	Bouchon avec verrou
25	Bouchon avec verrou
32	Bouchon avec verrou
40	Bouchon avec verrou
50	Bouchon avec verrou
65	Bouchon avec verrou
80	Bouchon avec verrou
100	Bouchon avec verrou



Nous préciser lors de la commande la matière de la pièce : Aluminium, Acier inox ou Bronze

DEMI-RACCORDS À DOUILLE À GORGES ET COLLERETTE, AVEC JOINT

Demi-raccords destinés à être montés à l'extrémité d'un tuyau. L'utilisation d'un collier de serrage est recommandée.

Ø sur douille

DGC 13

DGC 16

DGC 19

DGC 25



Nous préciser lors de la commande la matière de la pièce : Laiton ou Acier inox

ADAPTEURS "E", À DOUILLE ANNELÉE

Raccords destinés à être montés à l'extrémité d'un tuyau. (1) DN 1 ¼ = DN 1 ½ douille réduite 34,1

DN	Ø sur douille
¾	21,5
1	27,4
1¼	34,1
1½	40,5
2	53,2
2½	66,7
3	76
3	79,4
4	102
4	104,8



Nous préciser lors de la commande la matière de la pièce : Aluminium, Acier inox, Laiton ou Polypropylène

ADAPTEURS "C", À DOUILLE ANNELÉE

Raccords destinés à être montés à l'extrémité d'un tuyau. (1) DN 1 ¼ = DN 1 ½ douille réduite 34,1.

DN	Ø sur douille
¾	21,5
1	27,4
1¼	34,1
1½	40,5
2	53,2
2½	66,7
3	76
3	79,4
4	102
4	104,8



Nous préciser lors de la commande la matière de la pièce : Aluminium, Acier inox, Laiton ou Polypropylène

DEMI-RACCORD STORZ A DOUILLE A GORGES

Demi-raccord pour l'aspiration et le refoulement destinés à être montés à l'extrémité d'un tuyau.

Modèle	Ø sur douille
D.25	Douille 25
C.52	Douille réduite 38
C.52	Douille réduite 42
C.52	Douille réduite 45
C.52	Douille 52
B.75	Douille réduite 70
B.75	Douille 75
A.110	Douille réduite 100
A.110	Douille 110



Nous préciser lors de la commande la matière de la pièce : Aluminium ou laiton

RACCORD DE JONCTION AVEC RACCORD INTERNATIONAL (coté navire)

Pièce de jonction permettant de réunir le circuit d'incendie d'un navire ainsi que les eaux noires et eaux grises avec l'équipement de lutte contre l'incendie d'un quai ou d'un autre navire. Cette pièce de jonction avec la terre ou autre navire comporte un coté le demi-raccord symétrique GUILLEMIN avec verrou et de l'autre coté le raccord international de jonction (bride) avec la terre « coté navire ».

Pièce conforme à la norme NF J41-610 Construction Naval – Tuyautage d'incendie – Pièce de jonction avec raccord international (coté navire). Demi-raccord symétrique GUILLEMIN conforme à la norme NF E 29-572.

DN	Référence
-----------	------------------

40	AR21608
-----------	----------------

65	AR21607
-----------	----------------

Bronze uniquement.



Bride internationale pour eaux noires, eaux grises et circuit d'incendie des navires.
--

- Obturation / Colmatage

FAK : Malette de 1^{ère} intervention



Le matériel est contenu dans une valise aluminium de dimensions : 582 x 385 x 277 mm étanche

- 1 vêtement de protection hydrocarbures avec capuchon
- 1 paire de lunettes étanches aérées
- 1 paire de gants manchettes longues pour hydrocarbures
- 1 poche de trou d'homme-tissu enduit polyuréthane-qualité supérieure équipée d'un ½ raccord symétrique ø 50/55
- 2 sacs à vanne-tissu enduit résistant aux hydrocarbures
- 2 plastiplac-protection à usage unique : 900 x 900 mm
- 1 plaque mousse néoprène-épais. 5mm-1m x 50 mm
- 1 marteau de protection
- 1 clé tricoise bronze
- 1 pince plate protégé polyuréthane
- 1 tournevis protégé polyuréthane – lame diam. 7mm
- 1 tranchet acier
- 1 pelote ficelle coton
- 4 sandows diam. 6mm en 5 mètres
- 6 serviettes absorbantes
- 4 coins bois
- 2 cônes / pinoches bois
- 2 troncs de cônes bois
- 1 obturateur – petit modèle diam. 8 cm
- 1 obturateur – grand modèle diam. 12 cm

Référence : AR21619

VETTER : Système d'étanchéité de fuite haute pression

L'étanchéité de fuites qui se produisent sur des tuyauteries sous pression, éléments moulés et robinetteries ne sont généralement pas ou que difficilement maîtrisables avec des coussins d'étanchéité de fuites standards.

Les différentes longueurs de flexibles permettent une très bonne adaptation aux différents diamètres de tuyauteries.

AVANTAGES

- Utilisation universelle
- Commande aisée
- Pour des contre-pressions allant jusqu'à max. 9 bar (90 m CE)
- Utilisation spécialement sur les éléments en T, les coudes ou les tubulures de raccordement problématiques
- Livraison en tant que kit de base et kit Premium
- Avec panneau d'étanchéité supplémentaire en différents matériaux (NBR, EPDM, FKM) - résistance accrue

SECURITE

- Valve de décharge de la pression entre le manodétendeur et le flexible de remplissage
- Élément métallique sur les flexibles d'étanchéité en acier fin
- Pression d'essai 1.6 fois la surpression de service
- Conductibilité électrostatique constante des flexibles d'étanchéité (DIN ISO 8031/8.97)





ATTENTION : Le matériel nécessite une source d'air comprimé.



KIT DE BASE : AR21620

1 flexible d'étanchéité 1,5m + 1 valve de remplissage + 1 flexible de remplissage + 1 panneau d'étanchéité + 1 valve de purge + 1 mallette de transport.

KIT PREMIUM : AR21621

3 flexible d'étanchéité 1,5/2,5 et 3 ,5m + 1 valve de remplissage + 1 flexible de remplissage + 1 manodétendeur (200/300 bar / 4500psi + 3 panneaux d'étanchéité + 1 valve de purge + 1 mallette de transport.

Flexible d'étanchéité de rechange :

Référence	AR21622	AR21623	AR21624
Désignation	Flexible d'étanchéité 1.500 mm	Flexible d'étanchéité 2.500 mm	Flexible d'étanchéité 3.500 mm
Suppression de service max. (bar)	10	10	10
Pression d'essai (bar)	16	16	16
Contre-pression max. (bar)	9	9	9
Volume nominal (L)	0,74	1,33	1,86
Besoin en air à 10 bar (L)	8,14	14,63	20,4
Température (°C)	-30° / +80°	-30° / +80°	-30° / +80°
Poids environ (*) (kg)	1,14	1,38	1,77

Bandage de fuite

Une solution rapide et non compliquée lorsqu'il y va d'étanchéifier des fuites de tuyauteries soudaines d'où s'échappent des liquides dangereux pour l'homme et l'environnement.

Avec le bandage de fuites XL, les grosses fuites ne posent plus de problèmes. Dans le cas du bandage de fuites LB 5-20 XL, la largeur de la surface d'étanchéité a été étendue de 19 à 38 cm, ce qui accroît énormément les possibilités d'utilisation.

Les bandages permettent non seulement d'étanchéifier les fuites sur les tuyauteries et conteneurs ronds avec des diamètres de 5 à 48 cm mais aussi d'étanchéifier les fissures longitudinales en mettant en place le bandage le long de la fissure et en le fixant avec un madrier en bois et une sangle à rochet.



Avantages

- Remplissage avec une pompe à air à pied
- Utilisation aisée
- Étanchéifie un tuyau sur son pourtour
- Maintes possibilités d'utilisation

Sécurité

- Pression d'essai 1.3 fois supérieure à la surpression de service
- Mode d'emploi succinct sur le bandage
- Propriétés antistatiques et auto-extinctrices

Désignation	Bandage LB 5-20	Bandage LB 20-48	Bandage LB 5-20 XL
Dimensions (L x l x h) (cm)	98 x 21	177 x 21	100 x 40
Surface d'étanchéité (cm)	Largeur 19	Largeur 19	Largeur 38
Surpression de service (bar)	1,5	1,5	1,5
Pression d'essai (bar)	1,95	1,95	1,95
Pression d'étanchéité (mCE)	14	14	14
Volume nominal (L)	9	16	30
Besoin en air (L)	22,5	40,	75
Poids coussin individuel (kg)	2,3	4	5,5
Référence	AR21625	AR21626	AR21627

Pâte d'étanchéité de fuites

Le kit idéal de premiers secours lorsqu'il y va d'étanchéifier des fuites d'accès difficile sur des tubulures de soupapes de très petite taille et des brides de systèmes de tuyauteries dans lesquels s'écoulent des produits chimiques ou pétrochimiques comme l'huile, l'essence, les hydrocarbures, les bases et les acides, les solvants et les nettoyeurs.

Non utilisable pour colmater des fuites d'eau puisque la pâte d'étanchéité de fuites est hydrosoluble.

Avantages

- Utilisation simple et rapide
- Résiste à une contre-pression allant jusqu'à maximum 0,4 bar
- Également utilisable sur un support rouillé, gras ou sale



Sécurité

- Non toxique
- Non combustible

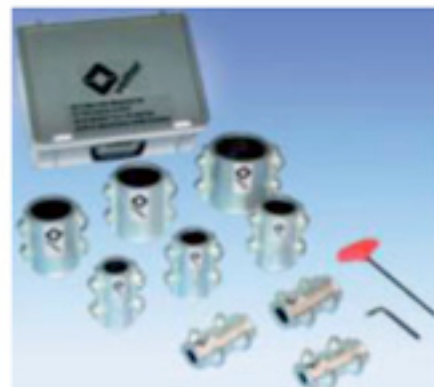
Référence	Désignation
AR21628	Kit de 8 boîtes de pâte d'étanchéité de 500 ml

Manchette d'étanchéité de tuyaux

Là où des liquides agressifs s'échappent, des petites fissures et trous dans le système de tuyauterie peuvent être responsables alors de gros dommages. Les manchettes d'étanchéité de tuyaux Vetter maîtrisent immédiatement ce genre de dommages. Elles servent à étanchéifier mécaniquement les conduites sous pression jusqu'à 16 bar. Il est possible d'étanchéifier sans problème même les fuites dans des tuyauteries à diamètre nominal minimal à partir de 1/2".

Principe de fonctionnement :

- Mettre en place le joint intérieur à côté de la fuite
- Poser la manchette d'étanchéité par-dessus
- Serrer les vis de manière que la manchette d'étanchéité puisse être poussée sur la fuite
- Fermer la manchette d'étanchéité avec des vis à six-pans creux
- Le problème est résolu



Avantages

- Résistance à la chaleur à long terme jusqu'à 80°C
- Joint en EPDM à l'intérieur
- Mallette de transport maniable

sécurité

- Convient à une utilisation permanente
- Utilisation jusqu'à une contre pression de 16 bar.

Référence	Désignation	Contenu du kit manchettes d'étanchéité de tuyaux Réf : AR21616
AR21629	Manchette d'étanchéité de tuyau 1/2"	1
AR21630	Manchette d'étanchéité de tuyau 3/4"	1
AR21631	Manchette d'étanchéité de tuyau 1"	1
AR21632	Manchette d'étanchéité de tuyau 1 1/4"	1
AR21633	Manchette d'étanchéité de tuyau 1 1/2"	1
AR21634	Manchette d'étanchéité de tuyau 2"	1
AR21635	Manchette d'étanchéité de tuyau 2 1/2"	1
AR21640	Mallette de transport 400 x 300 x 183 mm	1
AR21639	Clé à six-pans creux	1
AR21638	Tournevis à six-pans creux	1
AR21636	Manchette d'étanchéité de tuyau 3"	1
AR21637	Manchette d'étanchéité de tuyau 4"	1



EcoDist

35, Z.I de l'argile, Voie C

06370 Mouans-Sartoux

Tél : +33(0)492 283 888

Fax : +33(0)492 283 889

www.eco-dist.com

E-mail : contact@eco-dist.com