

CHAPITRE 7 : POMPES

- Pompes eaux noires
- Pompes eau / gasoil
- Distribution d'eau
- Groupes d'eau à pressostat
- Groupes d'eau hydrophores
- Pompes de cale
- Pompe de lavage
- Pompe d'évacuation
- Filtres et réservoirs de pompes

Pompe eaux noires



○ Pompe MV



Pompe à vis. Auto-amorçante . Construction : vis inox et stator élastomère Utilisation : Pompe de vidange, eaux noires, eaux usées, eaux avec particules en suspension, produit visqueux.

<i>Model</i>	<i>Voltage V</i>	<i>Puissance KW</i>	<i>Sortie L/Min</i>	<i>Dimensions mm</i>	<i>Poids KG</i>	<i>Code</i>
MV44G	12	0,30	50	145x171x428	13,5	AR19329
MV44G	24	0,30	50	145x171x428	13,5	AR19113
MV44G	230	0,55	50	155x204x443	13,5	AR19330
MV44G	230/400	0,55	50	155x204x443	13,5	AR19331
MVI 60	24	0,55	55-51	200x193x565	17	AR19332
MVI 60	230	0,75	55-45	200x223x580	16,5	AR19333
MVI 60	230/400	0,75	55-45	200x223x580	16,5	AR19334
MVI 80	24	1	95-61	200x240x660	22	AR19335
MVI 80	230	1,1	98-64	200x235x660	20,5	AR19336
MVI 80	230/400	1,1	98-64	200x235x660	20,5	AR19337
MVI 100	230/400	1,1	130-90	200x235x670	24	AR19338

- **Pompe macérateur**



Idéal pour l'évacuation des tanks à eau noires.

<i>Modèle</i>	<i>Voltage</i>	<i>Capacité en L</i>	<i>Dimensions mm</i>	<i>Code</i>
MACERATOR12	12V	43	240 x 130 x 90	AR19775
MACERATOR24	24V	43	240 x 130 x 90	AR19777

Pompe eau / gasoil

- **Pompe CP**



Centrifuge à anneaux liquides. Auto-amorçante. Construction : corps de pompe et rouet en bronze. Arbre acier inox. Utilisation : Transfert gasoil, eau douce, eau de mer, eaux grises, (cuisine/douche), cale. Pompes réversibles.

<i>Model</i>	<i>Voltage V</i>	<i>Puissance KW</i>	<i>RPM</i>	<i>Sortie L/Min</i>	<i>Dimensions mm</i>	<i>Poids KG</i>	<i>Code</i>
CP20	230	0,37	2800	40	120x143x260	6.5	AR19321
CP32A	230	0,37	1450	60	140x175x300	12	AR19322
CP40	230	0,75	1450	175	180x215x370	28	AR19323
CP40-160	230	1,5	1450	225	174x257x435	34	AR19324
CP40-100	230	1,5	1450	275	190x260x460	38	AR19325
CP40-140	230	2,2	1450	300	190x225x480	46	AR19326
CP50-180	230	3,0	1450	400	240x315x490	58	AR19327
CP20-1 G	12	0,25	2500	45	120x143x235	7	AR19312
CP20-1 G	24	0,25	2500	45	120x143x235	7	AR19313
CP20-2 G	24	0,37	2800	45	120x143x235	7	AR19314

○ **Pompe ACB**



Centrifuge à anneaux liquides. Auto-amorçant.
Construction : corps de pompe et rouet en bronze. Arbre acier inox. Utilisation : Lavage de chaîne, incendie, transfert de gasoil, eau douce, eau de mer, liquides fortement aérés.

<i>Model</i>	<i>Voltage V</i>	<i>Puiss. KW</i>	<i>Absorp MAX</i>	<i>RPM</i>	<i>Sortie L/Min</i>	<i>Dimensions mm</i>	<i>Poids KG</i>	<i>Code</i>
ACB 60 E	230	0,15		2900	16	122 x 158 x 256	7	AR19296
ACB 61 G	12	0,15	18 A	3000	20	125 x 96 x 245	5	AR19105
ACB 61 G	24	0,15	8A	3000	20	125 x 96 x 245	5	AR19106
ACB 61 RG	12	0,25		3000	20	140 x 115 x 280	7	AR19298
ACB 61 RG	24	0,25		3000	20	140 x 115 x 280	7	AR19299
ACB 80 E	24	0,37	40A	2800	50	150 x 160 x 330	11	AR19300
ACB 80 E	230	0,37		2900	50	134 x 161 x 300	11	AR19149
ACB 80 E	230/400	0,37		2900	50	134 x 161 x 300	11	AR19301
ACB 90 E	24	0,44	26A	2800	55	150 x 185 x 350	11	AR19197
ACB 90 E	230	0,45		2900	55	175 x 183 x 312	11	AR19201
ACB 90 E	230/400	0,45		2900	55	175 x 183 x 312	11	AR19302



GIANNESCHI
pumps and blowers

<i>Model</i>	<i>Voltage V</i>	<i>Puissance KW</i>	<i>Sortie L/Min</i>	<i>Dimensions mm</i>	<i>Poids KG</i>	<i>Code</i>
ACB 331-1	24	0,9	150	176x190x445	27	AR19303
ACB 331-1	230	1,1	120	174x255x470	27	AR19305
ACB 331-1	230 /400V	1,1	120	174x255x470	27	AR19306
ACB 431	24	1,5	270	200x225x525	40	AR19309
ACB 431-B	230	2,2	210	192x270x525	46	AR19310
ACB 431-B	230 /400V	2,2	210	192x240x525	46	AR19311

○ **Pompe ACM**



Pompe centrifuge Construction : en bronze
Arbre acier inox. Utilisation : pompes
haute pression particulièrement adaptées
comme pompe incendie

(CC) = Courant Continu / (CA) = Courant Alternatif

<i>Model ACM-BT</i>	<i>Voltage V</i>	<i>Puissance KW</i>	<i>Absorp MAX</i>	<i>RPM</i>	<i>Sortie L/Min</i>	<i>Dimensions mm</i>	<i>Poids KG</i>	<i>Code</i>
ACM 311BT (CC)	24V	1	52A	1500	160	220x247x690	52	AR19232
ACM 312BT (CC)	24V	1.5	90A	1500	160	250x305x830	84	AR19285
ACM 401BT (CC)	24V	1.5	90A	1500	250	270x325x815	85	AR19286
ACM 311BT (CA)	220V	1,1	50 Hz	1450	125	250x250x680	50	AR19150
ACM 312BT (CA)	220V	2,2	50 Hz	1450	125	250x250x775	63	AR19290
ACM 313BT (CA)	220V	3	50 Hz	1450	125	300x250x815	70	AR19291
ACM 401BT (CA)	220V	2,2	50 Hz	1450	200	250x272x979	70	AR19292
ACM 402BT (CA)	220V	4	50 Hz	1450	200	250x272x1153	80	AR19293
ACM 501BT (CA)	220V	4	50 Hz	1450	400	300x325x919	88	AR19287
ACM 502BT (CA)	230/400	9,2	50 Hz	1450	400	350x325x1079	122	AR19288
ACM 651BT (CA)	230/400	7,5	50 Hz	1450	700	350x360x1079	122	AR19289
ACM 652BT (CA)	230/400	11	50 Hz	1450	700	400x360x1255	165	AR19294

Groupe d'eau à pressostat

o LF-12



Pompes circuit eau douce Flojet Compact Silencieuse Faible absorption Deux pistons (mod 2100) Pour une utilisation intermittente Ils n'ont pas besoin d'un accumulateur

<i>Model</i>	<i>Voltage V</i>	<i>Absorp MAX</i>	<i>Sortie L/Min</i>	<i>Dimensions mm</i>	<i>Poids KG</i>	<i>Code</i>
LF12-22	12	1,9A	4,3	162x89x58	0,5	AR19214

o Triplex



Pompes à membrane de lavage etc...(Triplex) 3 pistons Démarrage automatique, 3m hauteur manométrique Système anti-vibration, très silencieux connexions spéciales snap-in Fonctionnement à sec pendant de courtes périodes SANS DOMMAGE ISO 8846

<i>Model</i>	<i>Voltage V</i>	<i>Absorp MAX</i>	<i>Sortie L/Min</i>	<i>Dimensions mm</i>	<i>Poids KG</i>	<i>Code</i>
R3426 - 148	12	3,5	7,6	229 x 121 x 152	1,6	AR19141
R3526 - 144	12	4,4	11	229 x 121 x 152	1,6	AR19142
R3426 - 344	24	2,2	11	229 x 121 x 152	1,6	AR19143

- **Quad II**



Pompes de lavage à membrane "Quad II" 4 pistons Aucun pressostat
 Démarrage automatique, 3m hauteur manométrique ports Big 19mm
 boyau ID A combiner avec des réservoirs d'accumulateur entre 8 et 22lt

<i>Model</i>	<i>Voltage V</i>	<i>Absorp MAX</i>	<i>Sortie L/Min</i>	<i>Dimensions mm</i>	<i>Poids KG</i>	<i>Code</i>
4405-143	12	3,9	12,5	208x60x95	1,8	AR19216
4405-343	24	2	12,5	208x60x95	1,8	AR19217
4325-143	12	6	17	252x160x95	2,8	AR19144
4325-343	24	2,5	17	252x160x95	2,8	AR19145

Distribution d'eau



○ Série CB



Centrifuges non auto-amorçantes. Construction : corps de pompe et rouet en bronze. Arbre acier inox. Utilisation : distribution eau propre (eau douce ou de mer) même légèrement chargée d'impuretés, circuit de climatisation. Service continu en version AC

<i>Model</i>	<i>Voltage</i> <i>V</i>	<i>Puissance</i> <i>KW</i>	<i>Absorp</i> <i>MAX</i>	<i>Sortie</i> <i>L/Min</i>	<i>Dimensions</i> <i>mm</i>	<i>Poids</i> <i>KG</i>	<i>Code</i>
<i>CB 160 RE</i>	24	0,2	8A	40	100x150x270	6	AR19233
<i>CB 20 E</i>	24	0,3	20A	80	160x161x330	11	AR19234
<i>CB 22 E</i>	24	0,55	32A	125	175x188x330	12	AR19235

- **Série Jet (bronze)**



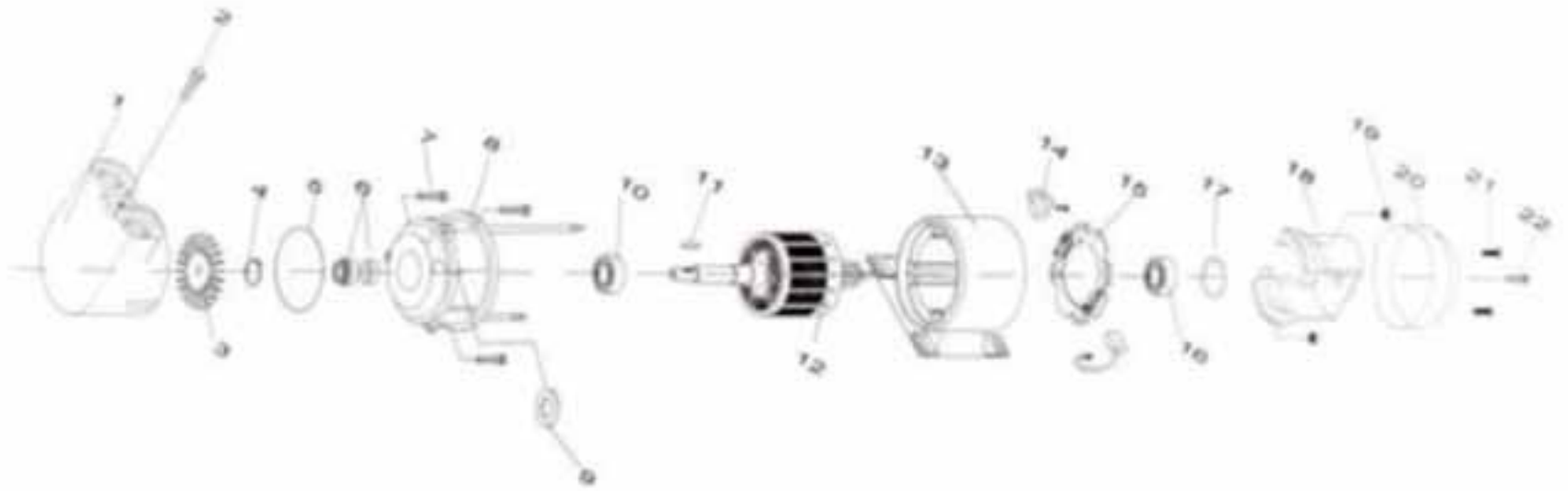
Série en bronze pour l'eau de mer et l'eau douce.



<i>Model</i>	<i>Voltage V</i>	<i>Puissance KW</i>	<i>Absorp MAX</i>	<i>Delevery L/min</i>	<i>Dimensions mm</i>	<i>Poids KG</i>	<i>Code</i>
ECOJET 1B	24 V	0,30	16 A	45L/min	160 x 158 x 400	11 Kg	AR19242
ECOJET 2B	230V	0,45	-	55L/min	160 x 158 x 455	14 Kg	AR19243
JET 3B	24V	0,55	36A	70L/min	185 x 193 x 485	23 Kg	AR19356
JET 4B	24 V	0,75	42A	90L/min	185 x 193 x 485	23 Kg	AR19357
JET 518	24 V	1,10	60A	100L/min	215 x 225 x 615	39 Kg	AR19358

Existe en inox (eau douce)

N'hésiter pas à nous contacter pour la révision de vos pompes dans nos ateliers



Groupes d'eau hydrophores



Type : centrifuge à anneaux liquides. Auto-amorçante. Construction : corps de pompe et rouet en bronze. Arbre acier inox. Utilisation : Lavage de chaîne, incendie, transfert de gasoil, eau douce, eau de mer, liquides fortement aérés. - IDROMINI ACB - IDROMINI ECOJET - IDRO ECOJET

IDROMINI ACB :

<i>Model</i>	<i>Voltage V</i>	<i>Puissance KW</i>	<i>Absorp MAX</i>	<i>Sheet tank</i>	<i>Delevery L/min</i>	<i>Pression Max</i>	<i>Dimensions mm</i>	<i>Poids KG</i>	<i>Code</i>
ACB 61 E	12 V	0,15	18 A	2 L	22L/min	2,2 bar	200x260x360	8 Kg	AR19254
ACB 61 E	24 V	0,15	8 A	2 L	22L/min	2,2 bar	200x260x360	8 Kg	AR19236
ACB 80 E	24 V	0,37	22 A	5 L	50L/min	3 bar	170x350x410	18 Kg	AR19340

IDRO ECOJET :



<i>Model</i>	<i>Voltage V</i>	<i>Puissance KW</i>	<i>Absorp MAX</i>	<i>Delevery L/min</i>	<i>Pression Max</i>	<i>Dimensions mm</i>	<i>Poids KG</i>	<i>Code</i>
ECOJET 1B	12 V	0,30	30 A	45L/min	2,6 bar	255x600x590	19 Kg	AR19279
ECOJET 1B	24V	0,30	16A	45L/min	3 bar	255x600x590	19 Kg	AR19280
ECOJET 2B	24V	0,37	21A	55L/min	3,5 bar	255x600x590	20 Kg	AR19281
ECOJET 2B	230V	0,45	-	55L/min	3,5 bar	255x600x590	20 Kg	AR19282



Groupe d'eau sous pression avec réservoir incorporé, manomètre et pressostat pour douche, cuisine,... Points forts du groupe hydrophore : Economie d'énergie : la pompe démarre moins souvent. Débit d'eau régulier.



○ **Idrojet 20L :**

<i>Model</i>	<i>Voltage V</i>	<i>Puissance en KW</i>	<i>Pression MAX Bar</i>	<i>Sortie L/Min</i>	<i>Dimensions mm</i>	<i>Poid KG</i>	<i>Code</i>
IDROJET 3	24	0,55	4,2	70	255x610x650	33	AR19351
IDROJET 3	230	0,55	4,9	60	255x610x650	33	AR19352
IDROJET 4	24	0,75	3,5	80	255x610x650	33	AR19246
IDROJET 4	230	0,75	4,1	70	255x610x650	33	AR19253
IDROJET 4R	24	0,85	4,5	90	255x610x650	33	AR19353
IDROJET 518	24	1,1	4,7	100	255x660x800	40	AR19354
IDROJET 518	230	1,1	5	100	255x660x800	40	AR19355

Version eau de mer : nous contacter

- **Waterpress Superinox**

Le groupe de surpression Waterpress Superinox est réalisé avec une pompe centrifuge auto-amorçante. Le groupe de surpression est entièrement monté avec un réservoir inox 24 litres, câblé et prêt pour l'installation et l'utilisation.



Model	Puissance en Kw	Pression max	Sortie L/min	Référence
SUPERINOX 60/50 C	0,55	6	40	AR21617
SUPERINOX 120/60 C	0,90	6	60	AR21618

Pompe de cale

- **Immergeables déclencheur incorporé**



Model	Capacité GPH	Capacité L/h	Voltage en V	Absorbe en A	Dimensions mm	Poids gr	Code
RM 500	500	1925	12 V	1.9A	127 x 101	370	AR19249
RM750	750	2900	12V	2.8A	127 x 101	370	AR19189
RM1100	1100	4250	12V	3.3A	127 x 101	400	AR19194
RM 500-24	500	1925	24V	1.9A	127 x 101	370	AR21138
RM750-24	750	2900	24V	2.8A	127 x 101	370	AR21139
RM1100-24	1100	4250	24V	3.3A	127 x 101	400	AR21140

○ **Immergeables non automatiques**



<i>Model</i>	<i>Voltage</i>	<i>Débit max</i>	<i>Sortie tuyau</i>	<i>Dim o</i>	<i>Hauteur</i>	<i>Référence</i>
360-24	12V	1400L/h	Ø 19mm	61mm	89mm	AR14046
500-25D	12V	1900L/h	Ø 19mm	61mm	89mm	AR14047
500-26D	24V	1900L/h	Ø 19mm	61mm	89mm	AR14048
1000-20A	12V	3800L/h	Ø 29mm	73mm	102mm	AR14044
800-20R	12V	3000L/h	Ø 19mm	61mm	92mm	AR14043
800-21R	24V	3000L/h	Ø 19mm	61mm	92mm	AR14045
1500-02	12V	5600L/h	Ø 29mm	108mm	152mm	AR14035
1500-03	24V	5600L/h	Ø 29mm	108mm	152mm	AR14036
2000-10	12V	7500L/h	Ø 29mm	108mm	152mm	AR14037
2000-12	24V	7500L/h	Ø 29mm	108mm	152mm	AR14038
3700-16A	24V	14000L/h	Ø 38mm	124mm	184mm	AR14040
3700-14A	12V	14000L/h	Ø 38mm	124mm	184mm	AR14039

- **Immergeables automatiques**



<i>Model</i>	<i>Capacité GPH</i>	<i>Capacité L/h</i>	<i>Voltage en V</i>	<i>Absorbe en A</i>	<i>Dimensions mm</i>	<i>Poids gr</i>	<i>Code</i>
25 S	500	1893	12V	2.5A	60.3 x 102	310	AR19186
51 S	1500	5678	12V	7A	108 x 152	2500	AR19196
55 S	3700	14010	12V	15.5A	124 x 184	2500	AR19251

Accessoires pompes de cale



(1)



(2)



(3)



(5)



(6)

<i>Model</i>	<i>Courant max</i>	<i>Caractéristiques</i>	<i>Référence</i>
Contacteur (1)	20A à 12V 10A à 24V	Dim L127 x l 144 x H66	AR14054
Contacteur (2)	20A à 12V 10A à 24V	Dim L127 x l 54 x H66	AR14053
Contacteur (3)	14A à 12V 7A à 24V	Dim L133 x l 54 x H73	AR14052
Contacteur Auto 12V (4)	20A		AR10682
Contacteur Auto 24V (4)	10A		AR10700
Alarme niveau cale 12V (5)		Sonore (85dB) et visuelle	AR14050
Alarme niveau cale 12V (5)		Sonore (85dB) et visuelle	AR14051
Détecteur d'eau électronique (6)	10A	Dim H85xl75x35mm	AR13554
Détecteur d'eau électronique (6)	15A	Dim H85xl75x35mm	AR13555
Détecteur d'eau électronique (6)	20A	Dim H85xl75x35mm	AR13556

<i>Model</i>	<i>Caractéristiques</i>	<i>Référence</i>
Tableau 3 position 20A (1)	OFF/AUTO/MAN 20A	AR14055
Tableau 3 position 30A (2)	Résiste aux projections d'eau	AR10689
Tableau 3 position 12V (3)	Waterproof 20A	AR19158
Tableau 3 position 24V (3)	Waterproof 20A	AR19159



(1)



(2)



(3)

Pompes de lavage



DP3 - 14 l/min

Kit lavage comprenant :

- Une pompe électrique auto-amorçante jusqu'à 1m
- Un filtre en ligne
- Un pressostat
- Un clapet anti-retour
- Tuyaux spirale
- Pistolet à jet réglable

Réf : AR13144 12V – fusible 15A

Réf : AR13145 24V – fusible 7.5A



Quad II - 17 l/min max

Kit lavage comprenant :

- Une pompe automatique à membrane
- Pistolet
- filtre et 2 raccords annelés 3/4" pour tuyau de 19mm

Réf : AR09300 12V – fusible 15

Réf : AR09301 24V – fusible 7



Par Max 7 - 26.5 l/min max

Kit lavage comprenant :

- Une pompe électrique auto-amorçante
- embouts cannelés 19 mm : 2 coudes à 90° et 2 droits
- Filtre emboîtable
- pistolet et disjoncteur
- flexible de 7.5m

Réf : AR10671 12V – 28A

Réf : AR10672 24V – 14A

Pompes d'évacuation

Système d'évacuation de douche Rule

- Permet de vidanger 2 ou 3 bacs à douche simultanément.
- Pompe submersible plus contacteur à flotteur fixés dans un réservoir et protégés par un filtre, clapet de non retour sur le refoulement.
- Couvercle transparent.
- Débit max 49 litres/min. 39,7 litres/min à 0,91m, et 30,3 litres/min à 1,83m.
- Raccords pour tuyau de 19, 25, 28 et 38mm.
- Dimensions : 238x286x130mm.

Réf : AR10693 12V-Fusible 5A

Réf : AR10697 24V-Fusible 2.5A



Système évacuation de douche Tecma

Le Sanisplit est une pompe qui sert à transvaser l'eau d'un bidet vers le réservoir de collecte, indépendamment du gradient d'inclinaison permettant ainsi une adaptation aux douches et lavabos. Le système Sanisplit dispose d'une pompe centrifuge puissante et silencieuse. Elle est contrôlée par un pressostat qui lance la pompe dès que l'eau arrive dans le réservoir de collecte de l'appareil.

La partie amovible du système Sanisplit contenant la pompe et le pressostat peut être rapidement démontée de la partie fixe, contenant le réservoir de collecte, ce qui en facilite considérablement l'entretien et le nettoyage. Un clapet anti-retour empêche l'eau pompée de retourner en sens inverse.

Il existe en 12V, 24V et 230V

Réf : AR19845 24V

Filtres et réservoirs de pompes



Modèle avec membrane interne.
Capacité 1 litre.
Valve de type chambre à air pneumatique.
Pressurisé à 0.7 bar.
Pression max admissible 8.6 bars.
Livré avec raccords annelés ½'' (13mm) et mâles filetés ½'' (13mm).
Dim. : 337x119 mm. Poids : 0.7 kg
Réf : AR10678



Modèle avec membrane interne.
Capacité 0.65 litres.
Valve de type chambre à air pneumatique.
Pressurisé à 0.7 bar.
Pression max admissible 8.6 bars.
Livré avec raccords annelés ½'' (13mm) et mâles filetés ½'' (13mm).
Dim. : 214x119mm. Poids 0.44kg
Réf : AR10701



Réservoir grande capacité,
pressurisé
Réf : AR09581 2 L
Réf : AR09585 20 L



Filtre pour protection de pompe à membrane sur circuit d'eau.
Il s'installe entre le réservoir et la pompe.

Réf : AR10801 Maille fine,
entrée/sortie 1/2" fileté

Réf : AR10798 Maille fine,
entrée/sortie 1/2" annelé



Filtre à 90° raccord rapide
Maille fine, entrée/sortie
1/2" annelé

Réf : AR10807



Filtre pour protection de pompe à membrane sur circuit d'eau.
Il s'installe entre le réservoir et la pompe.

Maille fine :

Réf : AR10804 Entrée/sortie 3/4" annelé

Réf : AR10800 Entrée/sortie 1/2" fileté

Maille grosse :

Réf : AR10797 Entrée/sortie 3/4" annelé

Réf : AR10799 Entrée/sortie 1/2" annelé



**35 ZI DE L'ARGILE
06370 MOUANS SARTOUX**

**Tél : 04 92 28 38 88
Tél portable : 06 63 02 37 44**

**ECO DIST
Email : contact@eco-dist.com**

*Révision des pompes ainsi que des déssalinisateurs dans nos ateliers à
Mouans-Sartoux.*



EcoDist

35, Z.I de l'argile, Voie C

06370 Mouans-Sartoux

Tél : +33(0)492 283 888

Fax : +33(0)492 283 889

www.eco-dist.com

E-mail : contact@eco-dist.com